



10 • APARTE EM SERVIÇO

O trabalho que a vida te confia é o buril que te aprimora, mas pode ser igualmente comparado à uma viagem no rumo da perfeição que demandas.

●

Segue e serve sempre.

Por mais difícil o caminho, age e
adianta-te.

●

Um passo à frente ...

Às vezes, em várias semanas, é
só um passo, mas continua ...

●

Os tropeços, em muitas
ocasiões, não são externos.

Estão por dentro de nós.

É a dor pela incompreensão de
pessoas queridas. O ressentimento
perante golpes inesperados. A
inquietação com o passado. As
lembranças amargas com
passaporte para o desânimo ...

Entretanto, não te detenhas.

●

Segue adiante com os deveres a
cumprir.

Recorda a árvore em renovação,
alijando as folhas mortas.

Lança fora de ti a tristeza e a
ansiedade.

Desenganos desaparecem.

Mágoa é peso inútil.

●

Segue e não temas.

Se chegaste a uma encruzilhada
envolvida em névoa espessa, com
dificuldade para discernir o
caminho a seguir, ora e confia.

Deus tem recurso para guiar-te
em rumo certo.

●

Não esmoreças.

A vida reserva prodígios para

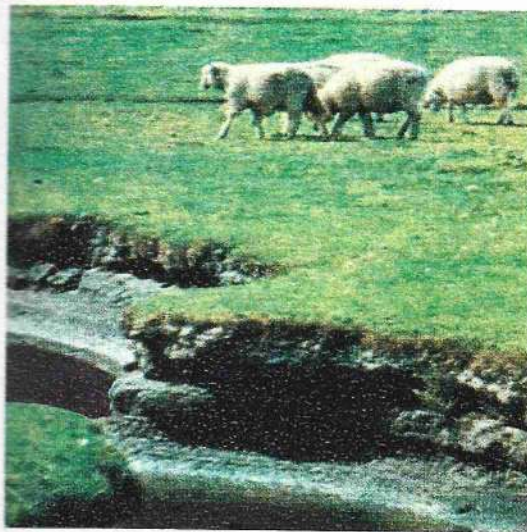
quem segue adiante, trabalhando e servindo ...



Unge-te de coragem e fé em Deus e em ti mesmo, porque ninguém pode caminhar com os teus pés.

Não temas.

Ninguém é capaz de interromper o progresso, tanto quanto ninguém consegue impedir que as trevas da noite se transformem nas luzes do alvorecer.



11 • CALMA E FÉ

Realmente, não te será possível deter as vítimas da precipitação.



Aqui, é alguém que clama