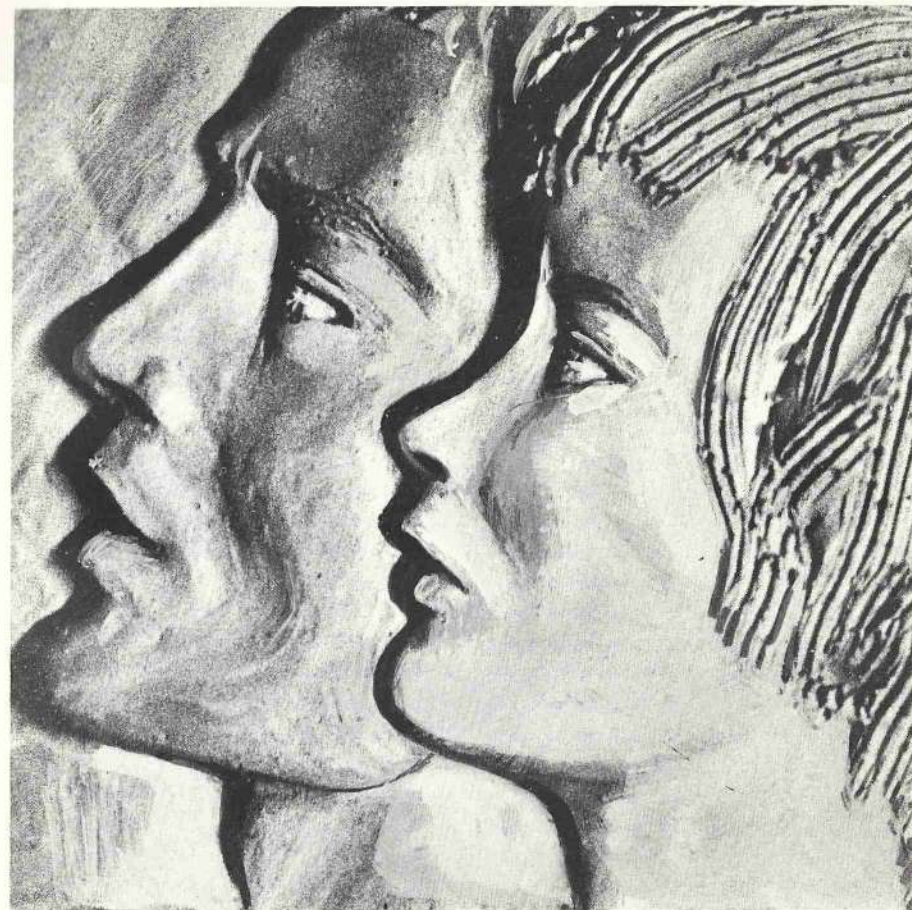


## Paz e compreensão



Não digas que a tua casa ou a tua família estão em discórdia, incapazes de oferecer-te tranquilidade.

Se consegues perceber semelhante situação, isso é sinal de que já dispões dos recursos precisos, a fim de seres o exemplo da compreensão e da paz em auxílio aos corações, junto dos quais a Sabedoria Divina te chamou para viver.